



الخطة الاستراتيجية ٢٠٢١ - ٢٠٢٣  
لجمعية رعاية الأرمال والمطلقات والمعلقات بمنطقة المدينة المنورة

“الجمعيات الخيرية تساهم في ترابط المجتمع  
وحفظ أبنائه المحتاجين من الانحراف والضیاع”

خادم الحرمين الشريفين  
الملك سلمان بن عبدالعزيز



“إن ديننا الإسلامي الحنيف دين تكافل وتعاقد وتآزر  
وشريعتنا الإسلامية تؤكد على العمل الخيري”

ولي العهد صاح السمو الملكي  
الأمير محمد بن سلمان بن عبدالعزيز





**صاحب السمو الملكي**  
الأمير سعود بن خالد الفيصل  
نائب أمير منطقة المدينة المنورة



**صاحب السمو الملكي**  
الأمير فيصل بن سلمان بن عبد العزيز آل سعود  
أمير منطقة المدينة المنورة

# التعريف بالجمعية



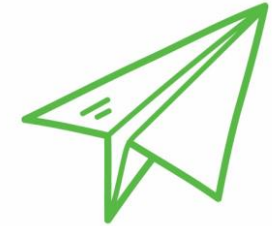
تم تأسيس جمعية رعاية الأرمال والمطلقات والمعلمات بمنطقة المدينة المنورة نظرًا لتفاقم المشكلات الناتجة عن الترمول والطلاق وما قد يخلفه من آثار اجتماعية سلبية، إضافة إلى واقع الأرمال والمطلقات الذي يدعو لإيجاد رعاية متخصصة لهن، اتباعًا لهدي المصطفى عليه لصلاة والسلام بقوله: الساعي على الأرملة والمسكين كالمجاهد في سبيل الله أو كالقائم لا يفتر وكالصائم لا يفطر) متفق عليه. الأمر الذي استدعى لتأسيس جمعية تنموية تهتم بشؤونهن، ورعايتهن، وتأهيلهن، وتستهدف لتطويرهن إداريًا وتقنيًا ومهاريًا بغرض تمكينهن اجتماعيًا وتحسين مستواهن الاقتصادي وتفعيل دورهن في المجتمع.

وقد صدرت الموافقة على تأسيس الجمعية في ١٩/٧/١٤٤٠هـ برقم (١١٧٨).

# الرؤية والرسالة



رؤيتنا: أن نصبح مصدر السعادة والالهام والتمكين للأسرة.



رسالتنا:

تمكين الأسرة لتحقيق السعادة والاستقرار وجود الحياة الأسرية من خلال منظومة مؤسسية وشراكات استراتيجية فعالة وفريق عمل مؤهل تقوم بتقديم حزم من الخدمات الإنسانية والبرامج والمبادرات الاجتماعية والتنمية ذات أثر إيجابي مستدام.

# قيمنا

١ الاحسان والخصوصية  
معاملة مستفيدي ومنسوبي الجمعية  
معاملة لائقة تحفظ لهم كرامتهم  
وخصوصيتهم.

٣ الاتقان والنزاهة  
الممارسات المنظمة والموثقة  
والمقصودة لكافة اعمال وإجراءات  
الجمعية التي تعكس على جودة  
الخدمات والمخرجات.

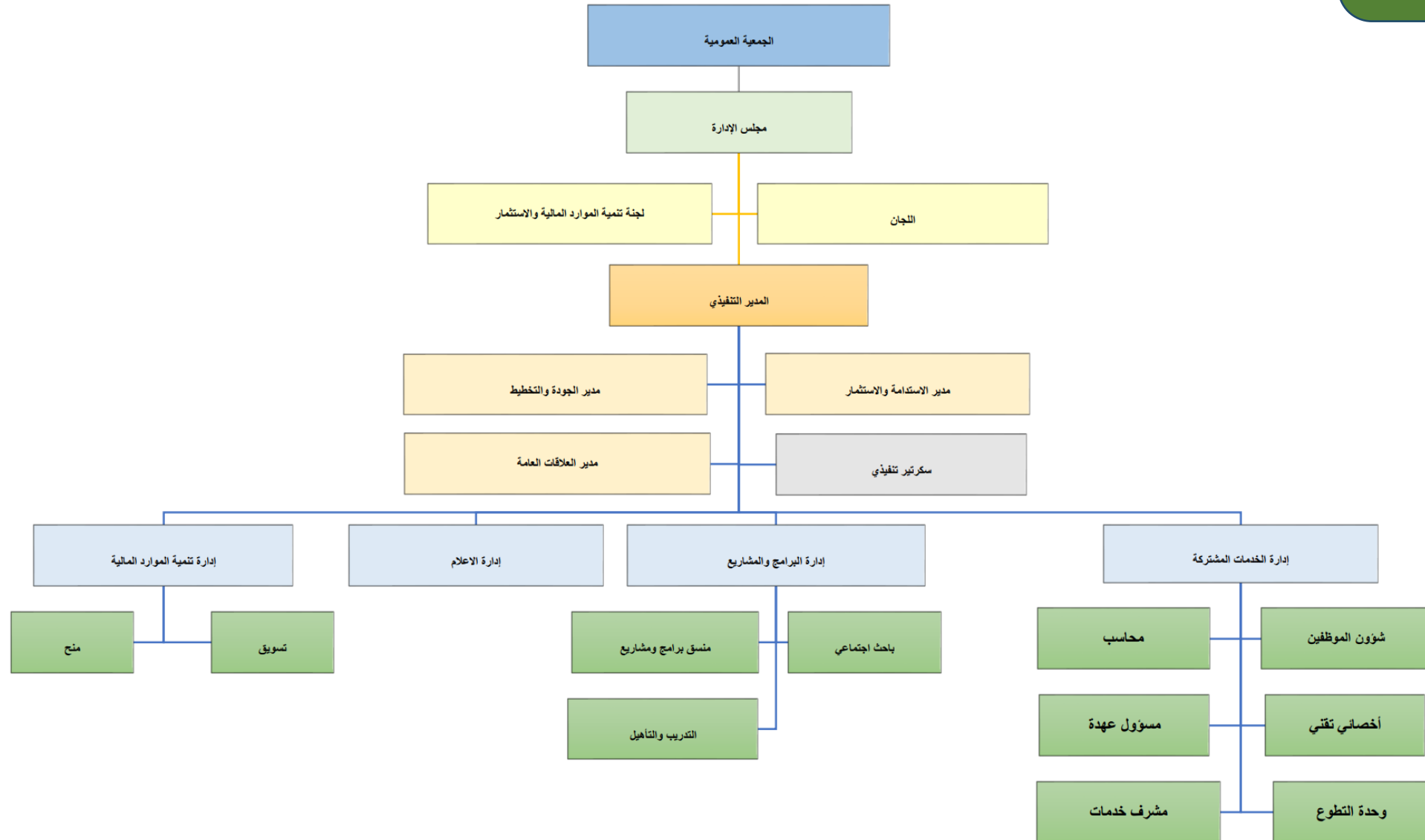
٤ التعاون والتكامل  
المشاركة مع أصحاب المصلحة في  
من خلال اتفاقيات واضحة  
لتحقيق منافع مشتركة.

٢ العطاء والتمكين  
تزويد مستفيدي الجمعية ومنسوبيها  
بجميع الممكنات التي تساعد في  
القيام بأدوارهم.

٥ الولاء والانتماء  
تحقيق الولاء والانتماء للجمعية  
من جميع أصحاب المصلحة.

٦ الاستدامة  
نلتزم بتعزيز مفاهيم وممارسات الاستدامة  
ونرسخ ثقافة الحفاظ على مواردنا المعرفية  
والتقنية والمالية وتنميتها.

# الهيكل التنظيمي



# مجالات العمل الرئيسية



05

الدراسات والأبحاث



04

الوعي والتثقيف



03

المبادرات والمشاريع التنموية



02

برامج التمكين



01

الدعم الرعوي



# الفئات المستهدفة استراتيجياً والأثر المراد إحداثه



## الأرملة والمطلقة والمعلقة

- رعايتهم.
- تحقيق الاستقرار و السعادة الأسرية.
- تمكينهم و تفعيل دورهم ومشاركتهم المجتمعية.



## أيتام الأرمال وأبناء المطلقات والمعلقات ضمان التربية السليمة



## المجتمع

رفع مستوى الوعي المجتمعي نحو الأرمال والمطلقات  
(المزيد من الوعي، المزيد من الفرص، المزيد من المشاركة)



# الأثر المستهدف لمنظومة أصحاب المصلحة

- تحقيق رضا أصحاب المصلحة.
- تعظيم المنفعة والأجر.
- تحقيق الأهداف المشتركة.



وزارة الموارد البشرية  
والتنمية الاجتماعية

الجمعية العمومية  
ومجلس الإدارة

المانحين والداعمين والمتبرعين

المجتمع

أيتام وأبناء  
المستفيدات

المستفيدات  
(الأرامل والمطلقات والمعلمات)

هيئة تطوير منطقة  
المدينة المنورة

إمارة منطقة المدينة المنورة

المستشارين والباحثين  
والخبراء

المتطوعين

الموظفين والعاملين

الجمعيات ذات العلاقة

الجامعات وإدارة التعليم  
بمنطقة المدينة المنورة

لجان الإصلاح ذات البين

محكمة الأحوال الشخصية

أمانة منطقة المدينة المنورة

الأكاديميات والمعاهد  
التدريبية

المؤسسات الصحية

وسائل الاعلام

المؤسسات والشركات -  
المسؤولية المجتمعية

# ربط الأثر بأهداف الجمعية الاستراتيجية

الأرامل والمطلقات والمعلقات	المستهدفون
رعايتهم.   تحقيق الاستقرار والسعادة الأسرية لهم.   تمكينهم وتفعيل دورهم ومشاركتهم المجتمعية.	الأثر المراد إحداثه
الأهداف الاستراتيجية	الأبعاد
<ul style="list-style-type: none"> <li>تعزيز الوعي المجتمعي نحو الأرامل والمطلقات</li> <li>تمكين الأرامل والمطلقات والمعلقات</li> <li>تغطية متطلبات الاستقرار الأسري</li> <li>تلبية كافة الاحتياجات الأساسية</li> </ul>	بعد المستفيدون
<ul style="list-style-type: none"> <li>تنوع مصادر الدخل</li> <li>تنمية موارد ورعايات الجمعية</li> <li>تحقيق الاستدامة المالية</li> </ul>	البعد المالي
<ul style="list-style-type: none"> <li>استثمار العمل التطوعي</li> <li>بناء منظومة من الشراكات الاستراتيجية الفاعلة</li> <li>بناء الصورة الذهنية للجمعية</li> <li>تحقيق السلامة المالية</li> <li>تطبيق معايير الحوكمة والأدلة والسياسات والاجراءات</li> </ul>	بعد العمليات
<ul style="list-style-type: none"> <li>بناء منظومة علاقات الاستشاريين والمختصين والباحثين</li> <li>رفع كفاءة العاملين والمتطوعين</li> <li>اكمال منظومة الكفاءات البشرية المؤهلة</li> <li>بناء وتطوير بيئة عمل محفزة وملهمة</li> <li>تحقيق التميز المؤسسي</li> </ul>	بعد التعلم والنمو



بِسْمِ اللَّهِ الرَّحْمَنِ الرَّحِيمِ